

FECHAS

del 25 de abril al 15 de septiembre

LUGAR

Museo de Historia de Madrid
C/ Fuencarral, 78

HORARIO

Martes a sábados de 10:00 a 21:00 horas
Domingos y festivos de 11:00 a 14:30 horas
Lunes cerrado

VISITAS DE GRUPO

Teléfono: 91 701 18 63
Reservas sólo mañanas

INFORMACIÓN

Teléfono: 91 701 18 63

www.memoriademadrid.es

www.esmadrid.com/museosdemadrid

www.esmadrid.com/madrid1808



MADRID 1808

GUERRA Y TERRITORIO

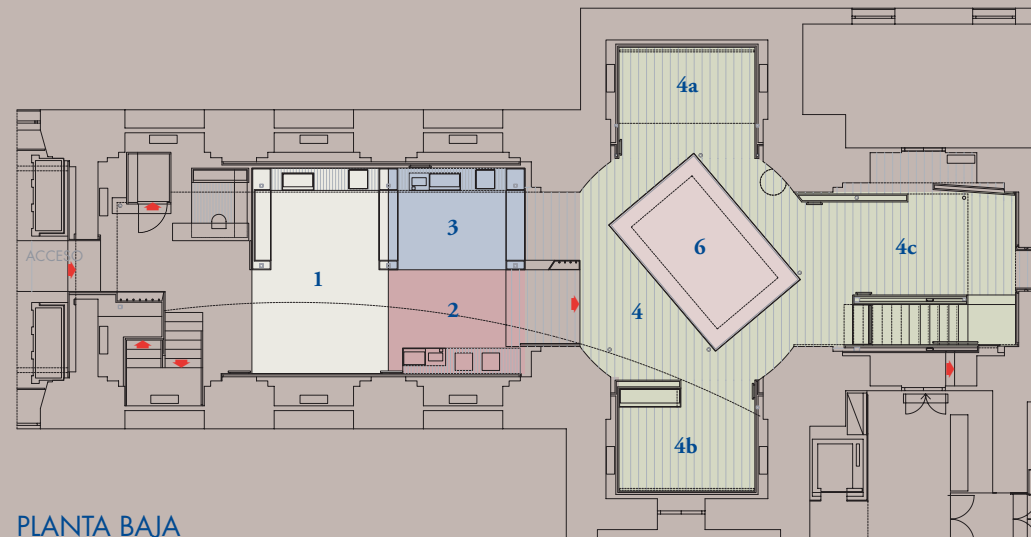
MUSEO DE HISTORIA





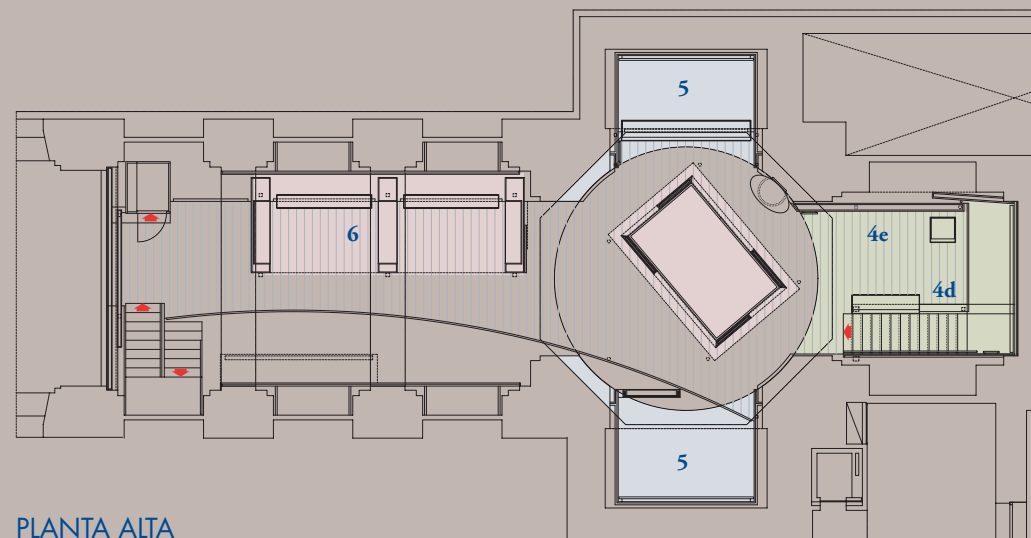
PESE al privilegio de contar con la *Maqueta de Madrid* de León Gil de Palacio, ha de reconocerse que los veinte años transcurridos entre los acontecimientos del 2 de mayo de 1808 y el inicio de los trabajos de Gil de Palacio, acometidos a partir de 1828, tuvieron su efecto en el plano de la ciudad. Este hecho limita en parte la utilización exclusiva de este magnífico documento para ilustrar los escenarios de los hechos del Dos de Mayo. Tampoco los planos coetáneos deparan una información de tal grado que nos permita identificar aquellos escenarios urbanos tal y como nos ofrecieron, años después, los distintos grabados que ilustraron aquellos trágicos acontecimientos. Frente a estos impedimentos, se ha recurrido a la reconstrucción de la trama urbana como instrumento de análisis y de conocimiento para reconocer cómo fueron realmente esos escenarios, yendo desde lo general a lo particular, desde el plano al volumen. Este viaje al pasado parte de un plano territorial, realizado a la escala de 1:12.500, que representa la trama urbana y suburbana de Madrid en vísperas del 2 de mayo de 1808, en disposición similar al levantado por los ingenieros militares que acompañaron al ejército napoleónico en la segunda toma de Madrid, el 3 de diciembre de 1808. Éste sirve de introducción y referencia

espacial a un plano del casco urbano de la ciudad en el que se representa la configuración de su trama para esas mismas fechas, realizado a la escala de 1:6.000. En él se han señalado, mediante encuadres, los cuatro grandes espacios del plano de Madrid que fueron testigos de los cuatro grandes momentos del Dos de Mayo: el Palacio Real, el Parque de Artillería, el Paseo del Prado y Palacio del Buen Retiro y, por último, la Puerta del Sol. Cada uno de ellos, realizado a la escala de 1:1.000, cuenta con la representación de aquellos edificios singulares, radicados en cada uno de esos espacios, testigos de aquellos acontecimientos, además de la trama urbana existente, tal y como se ha podido reconstruir mediante el cotejo de planos de toda índole y vistas de época. De estos espacios, además, se ofrece su reconstitución en maqueta o, si se prefiere, en modelado plano, para apreciar desde distintas perspectivas su verdadera configuración y apariencia. Los planos y modelos de los respectivos encuadres se han realizado, al igual que los planos generales, mediante el procedimiento de la reconstitución parcelaria y volumétrica, merced a las consultas y examen de planos parciales de proyectos de los distintos edificios, del cotejo de grabados y vistas coetáneas y del examen de la propia *Maqueta de Madrid* de León Gil de Palacio.



PLANTA BAJA

- 1. La precariedad de la cartografía en España a comienzos del siglo XIX
- 2. Particularidades del territorio español y de la Guerra de la Independencia
- 3. Los militares cartógrafos. Instrumentos y métodos cartográficos
- 4. Madrid en la cartografía de la guerra
 - 4a. Antecedentes cartográficos
 - 4b. El avance napoleónico sobre Madrid
 - 4c. La ocupación



PLANTA ALTA

- 4d. Cartografía para dominar
- 4e. Madrid, objetivo estratégico
- 5. La herencia
- 6. Escenarios urbanos del Dos de Mayo